

## データ回収ソフト+通信ケーブル

**SW-U801-WIN+UPCB-01**    ¥9,800  
**SW-U801-WIN+UPCB-02**    ¥9,800  
**SW-U801-WIN+USB-01**    ¥12,800



- ◆ マルチディスプレイ (1, 2, 4, 6, 8画面) !
- ◆ RS-232C、USBに対応しています!
- ◆ グラフ表示、テキスト表示、Hi/Lo制限、データクエリ、レポート機能など充実したソフトウェアです! (英語版です)

■システム/モニター環境	Windows98、2000、XP/VGA、EGAモニター
■機能	データ記録、テキスト表示、グラフ表示、Hi/Lo制限、データクエリ、テキストレポート、チャートレポート
■ポート	COM1、2、3、4
■表示切替	1、2、3、4、6、8表示
■データ記録	Auto/Mannual
■サンプリング	2~3,600秒
■データセーブ	データファイル形式    ***.mdb、(オートセーブ)、***.txt。(プリントデータ機能を使う場合テキストファイル。)
■標準付属品	ご注文のケーブル×1、取扱説明書
■ケーブル対応機種	下表ご参照。
別売品	・RS-232 通信ケーブルUPCB-01    ¥4,900 ・RS-232 通信ケーブルUPCB-02    ¥4,900 ・USB 通信ケーブルUSB-01    ¥7,900

機種別ケーブル対応表

USB-01対応 USB接続			
UPCB-01対応 RS-232ダイレクトノーマルタイプ	UPCB-02対応 アインレイトフォトカップルタイプ		
AM-4204	DT-2269	YK-2001PH	YK-22CT
DO-5510	HD-3008	YK-2001TM	YK-80AM
MS-7000	LX-1102	YK-2004AH	YK-80AP
PS-9302	LX-1108	YK-2005AH	YK-80AS
UVA-365	PH-208	YK-2005AM	他
UVC-254	VB-8203	YK-2005LX	
VB-8200他			

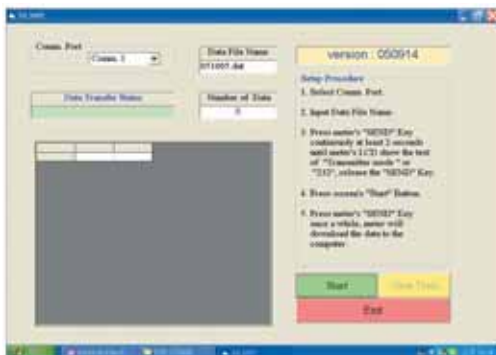


## データロガー用ソフトウェア

**SW-DL2005**    ¥8,500

データロガー機能付計測器の一部 (YK-2005シリーズ) に対応!  
 本体に記録されたデータをPCに見やすく画面表示!

- ◆ データをPCにダウンロードするためのオプションソフト (英語版です)
- ◆ データロードしたあと、EXCELでデータ処理ができます。



画面表示

■対応機種	YK-2005LX、YK-2005AH、YK-2005AM、VB-8203 他
■標準付属品	取扱説明書

## データロガー (外付)

**DL-9601A**

**¥35,000**



- ◆ データロガー機能のない測定器の外付けロガーとして用います
- ◆ 7999件の測定値を記録、サンプリング間隔は1秒から9時間
- ◆ 通常、標準付属品、ケーブルUPCB-01付

<ul style="list-style-type: none"> <li>■ ディスプレイ</li> <li>■ データ保存</li> <li>■ 記録間隔</li> <li>■ 時間表示</li> <li>■ 最大データ損失</li> <li>■ 電源/消費電力</li> <li>■ メモリ管理</li> <li>■ 使用環境</li> <li>■ 外寸/質量</li> <li>■ 標準付属品</li> </ul>	<p>LCD Max 8000データ (16ビット、時間順) 秒: 1~59秒、分: 1~59分、時間: 1~8時間、水晶発振器 年、月、日、時、分、秒 保存データ数か、1000未満ではMax 1データ、500未満でMax 2、7999未満でMax 3 単3乾電池(UM-3)×4または オプション DC9Vバッテリー/約DC3.5mA 電池が通常状態の場合には電源OFF状態であっても、データは連続的にメモリ回路に格納されます 0~50℃、80%RH未満 70W×26D×131Hmm/205g(電池を含む) 通信用ソフトウェア SW-D009×1、 ケーブル UPCB-03×1 (ロガーと測定器本体接続用)、 UPCB-01×1</p>
別売品	RS-232通信ケーブル UPCB-01 ¥4,900 RS-232通信ケーブル UPCB-02 ¥4,900 USB通信ケーブルUSB-01 ¥7,900

※UPCB-02対応の機種をお使いの場合はお問い合わせ下さい

## データ出力用キット

**FUSO-82RS**

**¥9,800**

データ回収用ソフトウェアとケーブルのセット (RS-232)

- ◆ 対応機種: デジタルマノメータ FUSO-8205、8230、8252
- デジタル風速風量・温湿度計 FUSO-8911
- デジタル温湿度・露点計 FUSO-8736、8746

■商品構成	ソフトウェア、ケーブル、取扱説明書
-------	-------------------



## データ出力用キット

**FUSO-88RS**

**¥9,800**

**FUSO-88USB**

**¥9,800**

温度データロガー FUSO-8828、  
温湿度データロガー8829に対応  
するデータ回収ソフトウェアと  
ケーブルセット  
(RS-232またはUSB)



■商品構成	専用ソフト (Windows対応 (home editionには非対応))、 ケーブル、取扱説明書
-------	--

※データロガ本体については、59pをご覧ください。

## データ出力用キット

**FUSO-98RS**

**¥OPEN**

ロガープリンタ内蔵の、pH計FUSO-9861、  
風速計FUSO-9871、プリンタ付データロガー  
温度計FUSO-9881、風速風量計FUSO-8901  
に対応するデータ回収用ソフトウェアと  
ケーブルセット



■商品構成	ソフトウェア、RS232ケーブル、取扱説明書
-------	------------------------

## CDP用通信ソフトPLUS-COM CDPデータ通信ケーブル

**CDA2.6**    ¥20,000  
**CDA2.5**    ¥20,000

NDIR式CO<sub>2</sub>濃度計CDP-1、CDP-2を  
使いこなすための必需品!



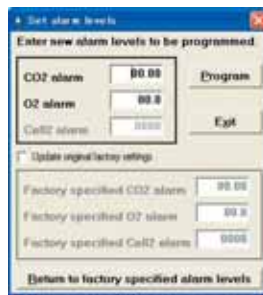
<ソフト、ケーブル>

- ◆ 本体の各測定項目の警報濃度の設定
- ◆ 本体のスパン校正が可能（※別途、校正ガス、流量調節バルブが必要です。）
- ◆ データ回収、保存機能
- ◆ ケーブルはPC側が9芯、本体とは赤外線通信（参考：2~20cm程度）

<ul style="list-style-type: none"> <li>■ システム/モニタ環境</li> <li>■ 機能</li> </ul>	Windows98、2000対応  本体測定値のデータ読み込み・保存 各測定項目の警報レベルの設定 本体の日付時刻設定、PC画面上への電池残量表示 本体のスパン校正プログラム COM1、2、3、4 Auto/Mannual 30秒、1、2、5、10、15、20、30分、1時間の中から選択 CDP-1 (p.46)、CDP-2 (p.46)
<ul style="list-style-type: none"> <li>■ ポート</li> <li>■ データ記録</li> <li>■ サンプリング間隔</li> <li>■ 対応機種</li> </ul>	



<通常画面>



<警報設定画面>

## コラム&データ

## 室内空気質

### 1. CO<sub>2</sub>で室内空気を見る

二酸化炭素(CO<sub>2</sub>)濃度は、室内空気質(Indoor Air Quality)を評価する際の判断材料として利用されています。室内に人が滞在し、長時間換気が滞った状態では、呼気中に含まれるCO<sub>2</sub>増加により濃度が上昇するからです。

### 2. 室内空気の悪化をもたらす症状

室内空気の品質が悪い状態であると、疲労感や集中力の低下、また、VOCs等による健康障害(シックビルディング症候群)の原因になります。これは、多くの場合換気不足が原因で発生します。

### 3. CO<sub>2</sub>を計って適度な換気を!

とはいえ、換気が少ない室内の多くはエアコン等で快適な温度に保たれています。そのため換気回数はなるべく少なくしたいものです。このようなことから、仕事や学習等で集中して作業を行う際には、室内の温湿度、照度等の要素に加えて、室内空気質に関心を払う必要があります。

