

アナログマルチメータ

SP-8D

¥3,200



- ◆ 軽量ポケットサイズ
- ◆ 巻き取り収納テストリード
- ◆ 2種類のバッテリーチェック (DC1.5V、9V)

■ 直流電圧(DCV)	レンジ: 10V/50V/250V/500V、精度: ±4%rdg.F.S.
■ 交流電圧(ACV)	レンジ: 50V/250/500V、精度: ±5%rdg.F.S.
■ 直流電圧(DCmA)	レンジ: 25mA/250mA、精度: ±4%rdg.F.S.
■ 抵抗(Ω)	レンジ: ×10/×1K(5MID-SCALE)、精度: ±4%rdg.Arc.
■ 出力/Bat.CK	低周波出力: レンジ 4~36dB~+56dB、バッテリーチェック: 1.5V/9V
■ 寸法/質量/電源	72W×28D×112Hmm/約115g(電池なし)/電源: 単3乾電池×1
■ 標準付属品	取扱説明書、保証書

アナログマルチメータ

YX-960TR

¥5,000



- ◆ アナログ型多機能タイプ、見易い大型メータ (円弧長 約100mm)
- ◆ 端子間電流、直流電流増幅も測定

■ 直流電圧(DCV)	レンジ 0.1V/0.5V/2.5V/10V/50V/250V/1000V、精度: ±5%rdg.F.S.(1000V)他
■ 交流電圧(ACV)	レンジ 10V/50V/250V/1000V、精度: ±5%rdg.F.S.(1000V)他
■ 直流電圧(DCmA)	レンジ 50μA/2.5mA/25mA/250mA/10A、精度: ±5%rdg.F.S.(10A)他
■ 抵抗(Ω)	レンジ ×1/×10/×100/×1K/×10K、精度: ±3%rdg.Arc.
■ その他機能	ダイオード、導通、低周波出力、端子間電流、直流電流増幅(hFE)、バッテリーチェック
■ 電源	006P積層乾電池×1、単3乾電池×2
■ 寸法/質量	100W×35D×150Hmm/約340g(テストリード含む)
■ 標準付属品	006P積層乾電池×1、単3乾電池×2、テストリード、取扱説明書、保証書

ポケットデジタルマルチメータ

CIE-111A

¥5,000



- ◆ ポケットに入るメータ (テストリードは本体裏に内蔵)
- ◆ オートレンジ、オートパワーオフ、データホールド、オーバーロード保護

■ ディスプレイ	3.75桁LCD、最大表示1999、分解能: 0.1mV、0.1Ω
■ 直流電圧(DCV)	レンジ 200mV/2V/20V/200V/600V、精度: ±2%
■ 交流電圧(ACV)	レンジ 200mV/2V/20V/200V/600V、精度: ±2%(50~60Hz.)
■ 抵抗(Ω)	レンジ 200Ω/2KΩ/20KΩ/200KΩ/2MΩ/20MΩ、精度: ±2%
■ その他機能	ダイオードテスト、導通テスト
■ 動作環境	0~40°C、70%RH以下
■ 寸法/質量/電源	60W×24D×125Hmm/約110g(電池含む)/LR-44ボタン電池1.5V×2個(連続70時間)
■ 標準付属品	LR-44ボタン電池×2個、テストリード、取扱説明書、保証書

ポケットデジタルマルチメータ

CIE-112A

¥5,200



- ◆ ポケットに入る高性能メータ、テストリード本体裏に内蔵
- ◆ オートレンジ、オートパワーオフ、データホールド、オーバーロード保護

■ ディスプレイ	3.75桁LCD、最大表示3999、分解能: 0.1mV、0.1Ω
■ 直流電圧(DCV)	レンジ 400mV/4V/40V/400V/600V、精度: ±2%
■ 交流電圧(ACV)	レンジ 400mV/4V/40V/400V/600V、精度: ±2%(50~60Hz.)
■ 抵抗(Ω)	レンジ 400Ω/4KΩ/40KΩ/400KΩ/4MΩ/40MΩ、精度: ±2%
■ その他機能	ダイオードテスト、導通テスト
■ 動作環境	0~40°C、70%RH以下
■ 寸法/質量/電源	60W×24D×125Hmm/約110g(電池含む)/LR-44ボタン電池1.5V×2個(連続70時間)
■ 標準付属品	LR-44ボタン電池×2個、テストリード、取扱説明書、保証書

アナログマルチメータ

YF-303

¥6,000



- ◆ マグネットは外部の磁界を受けにくい構造
- ◆ オーバーロードプロテクション付 (ダイオードとヒューズ)

■ 直流電圧(DCV)	レンジ 0.3V/3V/12V/30V/120V/300V/1200V、精度: ±3%rdg.F.S.
■ 交流電圧(ACV)	レンジ: 6V/120V/300/1200V、精度: ±3%rdg.F.S.
■ 直流電圧(DCmA)	レンジ: 0.06mA/3mA/30mA/0.3A/12A、精度: ±3%rdg.F.S.
■ 抵抗(Ω)	レンジ: 2kΩ/200kΩ/2MΩ/20MΩ、精度: ±3%rdg.Arc.
■ その他機能	BATT、導通テスト、トランジスタhFE、漏れ電流、AF出力
■ 動作環境	0~40°C、80%RH以下
■ 寸法/質量/電源	99W×41D×148Hmm/約322g(電池なし)/006P積層乾電池×1
■ 標準付属品	006P積層乾電池×1、テストリード、取扱説明書、保証書

デジタルマルチメータ

YF-110

¥4,800



- ◆ 小形で、斬新なデザイン、ポケットに入る高性能メータ
- ◆ オートレンジ、オートパワーオフ

■ディスプレイ	3.5桁LCD、最大表示2000
■直流電圧(DCV)	レンジ 2V/20V/200V/500V、精度：±(2%+4)他
■交流電圧(ACV)	レンジ 2V/20V/200V/500V、精度：±(2%+3)他
■抵抗(Ω)	レンジ 200Ω/2KΩ/20KΩ/200KΩ/2MΩ/20MΩ、精度：±(1.2%+3)他
■その他機能	ダイオードテスト、導通テスト
■動作環境	5~40℃、80%RH以下
■寸法/質量/電源	53W×11D×106Hmm/約100g(電池含む)/LR-44ボタン電池1.5V×2個
■標準付属品	LR-44ボタン電池×2個、キャリアケース、テストリード、取扱説明書、保証書

デジタルマルチメータ

CIE-160

¥6,600



- ◆ 小形で、斬新なデザイン、ポケットに入る高性能メータ
- ◆ オートレンジ、オートパワーオフ、データホールド、オーバーロード保護

■ディスプレイ	3.75桁LCD、最大表示1999、分解能：0.1mV、0.01A、0.1Ω
■直流電圧(DCV)	レンジ 200mV/2V/20V/200V/600V、精度：±2%
■交流電圧(ACV)	レンジ 200mV/2V/20V/200V/600V、精度：±2%(50~500Hz)
■直流電流(DCA)	10A、精度：±3%
■交流電流(DCA)	10A、精度：±3%(50~500Hz)
■抵抗(Ω)	レンジ 200Ω/2KΩ/20KΩ/200KΩ/2MΩ/20MΩ、精度：±1.5%
■その他機能	ダイオードテスト、導通テスト
■動作環境	0~40℃、70%RH以下
■寸法/質量/電源	70W×34D×145Hmm/約180g(電池含む)/単4アルカリ乾電池×2個
■標準付属品	単4アルカリ乾電池×2個、テストリード、取扱説明書、保証書

デジタルマルチメータ

CIE-162

¥7,200



- ◆ 静電容量、周波数測定、ポケットに入る高性能メータ
- ◆ オートレンジ、オートパワーオフ、データホールド、オーバーロード保護

■ディスプレイ	3.75桁LCD、最大表示3999、分解能：0.1mV、0.1μA、0.1Ω、1pF、1Hz
■直流電圧(DCV)	レンジ 400mV/4V/40V/400V/600V、精度：±2%
■交流電圧(ACV)	レンジ 400mV/4V/40V/400V/600mA、精度：±2%(50~500Hz)
■直流電流(DCA)	レンジ 400μA/4000μA/40mA/400mA、精度：±2%
■交流電流(DCA)	レンジ 400μA/4000μA/40mA/400mA、精度：±2.5%(50~500Hz)
■抵抗(Ω)	レンジ 400Ω/4KΩ/40KΩ/400KΩ/4MΩ/40MΩ、精度：±1.5%
■その他機能	静電容量(4nF~4mF)、周波数(10Hz~20MHz)、ダイオードテスト、導通テスト
■動作環境	0~40℃、70%RH以下
■寸法/質量/電源	70W×34D×145Hmm/約180g(電池含む)/単4アルカリ乾電池×2個
■標準付属品	単4アルカリ乾電池×2個、テストリード、取扱説明書、保証書

デジタルマルチメータ

FUSO-110

¥9,800

多機能型マルチメータ！



- ◆ 周波数測定可能
- ◆ オート、マニュアルレンジ
- ◆ 最大・最小、相対測定
- ◆ オートパワーオフ、電源消耗表示

■ディスプレイ	3.75桁LCD、2回/秒、最大表示4000デジタル、バーグラフ
■直流電圧(DCV)	レンジ400mV/4V/40V/400V/600V、精度±(0.8%rdg.+2dgt.)(600V)他
■交流電圧(ACV)	レンジ 400mV/4V/40V/400V/600V、精度±(1%rdg.+4dgt.)(600V)他
■直流電流(DCA)	レンジ400μA/4000μA/40mA/400mA/10A、精度±(1.2%rdg.+2dgt.)(10A)他
■交流電流(ACA)	レンジ400μA/4000μA/40mA/400mA/10A、精度±(1.5%rdg.+5dgt.)(10A、45~500Hz)他
■抵抗(Ω)	レンジ400Ω/4KΩ/40KΩ/400KΩ/4MΩ/40MΩ、精度±(1.2%rdg.+3dgt.)(40MΩ)他
■その他機能	ダイオード解放電圧、導通テスト、周波数測定(レンジ4kHz~40MHz)、
■電源	単4乾電池(UM-4)×2
■外寸/質量	72W×35D×150Hmm/約220g(電池含む)
■標準付属品	単4乾電池(UM-4)×2、テストリード、スペアヒューズ(0.5A/250V)、取扱説明書、保証書

デジタルマルチメーター

FUSO-122 ¥34,800

多機能型マルチメータ!



- ◆ データロガー、RS-232Cインタフェース付
- ◆ 周波数、静電容量、温度測定可能
- ◆ バーグラフ表示

■ ディスプレイ	3.75桁LCD、2回/秒、最大表示4000デジタル、バーグラフ表示
■ 直流電圧(DCV)	レンジ 400mV/4V/40V/400V/1000V、 精度: ±(0.5%rdg.+2dgt.)(1000V)他
■ 交流電圧(ACV)	レンジ 400mV/4V/40V/400V/750V、 精度: ±(0.8%rdg.+5dgt.)(750V)他
■ 直流電流(DCA)	レンジ 400μA/4000μA/40mA/400mA/20A、 精度: ±(1%rdg.+2dgt.)(20A)他
■ 交流電流(ACA)	レンジ 400μA/4000μA/40mA/400mA/20A、 精度: ±(1.5%rdg.+5dgt.)[10A, 45~500Hz]
■ 抵抗(Ω)	レンジ 400Ω/4KΩ/40KΩ/400KΩ/4MΩ/40MΩ、 精度: ±(1%rdg.+3dgt.)(40MΩ)他
■ その他機能	ダイオード開放電圧、導通テスト周波数(レンジ4kHz~40MHz)、 静電容量(レンジ4PF~10mF)RPM、温度(レンジ-50~1000°C)
■ インターフェイス	RS-232C
■ データロガー機能	32,000ポイント(内蔵メモリ)
■ 電源	006P積層乾電池×1
■ 寸法/質量	86W×38D×198Hmm/約430g(電池含む、本体)
■ 標準付属品	006P乾電池×1、テストリード、温度変換器、ビーズ型K熱電対センサ、 ホルスタ、RS-232Cケーブル、ソフトウェア、取扱説明書、保証書

デジタルマルチメータ

CIE-3122 ¥9,200



- ◆ 堅牢なつくり、スタンド及びベルト付
- ◆ 安全入力ジャック、安全テストリード、入力ミス警告検出

■ ディスプレイ	3.75桁LCD、最大表示1999、分解能: 0.1mV、10μA、0.1Ω、1pF、1Hz
■ 直流電圧(DCV)	レンジ 200mV/2V/20V/200V/600V、精度: ±0.8%
■ 交流電圧(ACV)	レンジ 200mV/2V/20V/200V/600V、精度: ±0.5%(50~500Hz)
■ 直流電流(DCA)	レンジ 20mA/200mA/10A、精度: ±1.0%
■ 交流電流(DCA)	レンジ 20mA/200mA/10A、精度: ±2.0%(50~500Hz)
■ 抵抗(Ω)	レンジ 200Ω/2KΩ/200KΩ/20MΩ、精度: ±1.0%
■ その他機能	静電容量(2nF~20μF)、周波数(10Hz~20MHz)、トランジスタテスト (0~1000hFE)、ロジックテスト、ダイオードテスト、導通テスト
■ 動作環境	0~40°C、70%RH以下、高度2000mまで
■ 寸法/質量/電源	78W×50D×165Hmm/006P積層乾電池×1個、スタンド付
■ 標準付属品	006P積層乾電池×1個、テストリード、ヒューズ、取扱説明書、保証書

デジタルマルチメータ

CIE-3125TRMS ¥12,000



- ◆ True RMS測定、安全入力ジャック、安全テストリード、入力ミス警告検出
- ◆ オーバーロード保護、オートレンジ、オートパワーオフ

■ ディスプレイ	3.75桁LCD、最大表示3400、バーグラフ表示、分解能: 0.1mV、0.1μA、0.1Ω
■ 直流電圧(DCV)	レンジ 340mV/3.4V/34V/600V、精度: ±1.2%
■ 交流電圧(ACV)	レンジ 3.4V/34V/340V/600V、精度: ±0.5%(50~1kHz)(TrueRMS)
■ 直流電流(DCA)	レンジ 340μA/3400μA/34mA/340mA/10A、精度: ±2.0%
■ 交流電流(DCA)	レンジ 340μA/3400μA/34mA/340mA/10A、 精度: ±2.5%(50~500Hz)(TrueRMS)
■ 抵抗(Ω)	レンジ 340Ω/3.4KΩ/34KΩ/34MΩ/34MΩ、精度: ±1.5%
■ その他機能	ロジックテスト、ダイオードテスト、導通テスト
■ 動作環境	0~40°C、70%RH以下、高度2000mまで
■ 寸法/質量/電源	78W×50D×165Hmm/006P積層乾電池×1個、スタンド付
■ 標準付属品	006P積層乾電池×1個、テストリード、ヒューズ、取扱説明書、保証書

デジタルマルチメータ(自動車用)

CIE-3128+HA110 ¥17,000



- ◆ 自動車仕様(回転数、Dwell Angle、Duty Cycle)測定可能

■ ディスプレイ	3.75桁LCD、最大表示3999、バーグラフ表示、分解能: 0.1mV、0.1μA、0.1Ω、1Hz、0.1°C
■ 回転数/Dwell Angle/Duty Cycle	600~12,000RPM、精度: ±2.0%/4.5,6,8シリンドラ、 ±2.0%/0~90%、100μs以上、100ms以下±2.0%
■ 直流電圧(DCV)	レンジ 400mV/4V/40V/400V/600V、精度: ±1.0%
■ 交流電圧(ACV)	レンジ 400mV/4V/40V/400V/600V、精度: ±2.0%(50~500Hz)
■ 直流電流(DCA)	レンジ 400μA/4000μA/40mA/400mA/10A、精度: ±2.0%
■ 交流電流(DCA)	レンジ 400μA/4000μA/40mA/400mA/10A、精度: ±2.5%(50~500Hz)
■ 抵抗(Ω)	レンジ 400Ω/4KΩ/40KΩ/400KΩ/4MΩ/40MΩ、精度: ±1.5%
■ その他機能	周波数(10Hz~400kHz)、温度(-20~750°C、タイプ熱電対、ダイオードテスト、導通テスト)
■ 動作環境	0~40°C、70%RH以下、高度2000mまで
■ 寸法/質量/電源	78W×50D×165Hmm/006P積層乾電池×1個、スタンド付
■ 標準付属品	006P積層乾電池、テストリード、ヒューズ、取扱説明書、保証書、インダクティブリードHA-110

デジタルマルチメータ

CIE-3129 ¥13,000



- ◆ 周波数、静電容量も測定可能、TrueRMS
- ◆ 安全入力ジャック、安全テストリード、入力ミス警告検出

<ul style="list-style-type: none"> ■ ディスプレイ ■ 直流電圧 (DCV) ■ 交流電圧 (ACV) ■ 直流電流 (DCA) ■ 交流電流 (ACA) ■ 抵抗 (Ω) ■ その他機能 ■ 動作環境 ■ 寸法/質量/電源 ■ 標準付属品 	3.75桁LCD, 最大表示6600, バックライト付, 分解能: 0.1mV, 0.1μA, 0.1Ω, 1pF, 0.1Hz レンジ 660mV/6.6V/66V/600V, 精度: ±0.5% レンジ 660μA/6600μA/66mA/400mA/10A, 精度: ±1.5% (50~500Hz) (TrueRMS) レンジ 660Ω/6.6kΩ/66kΩ/660kΩ/6.6MΩ/66MΩ, 精度: ±1.2% 周波数 (10Hz~6.6MHz), 静電容量 (6.6nF~6.6mF), ダイオードテスト, 導通テスト 0~40°C, 70%RH以下, 高度2000mまで 78W×50D×165Hmm/006P積層乾電池×1個, スタンド付 006P積層乾電池×1個, テストリード, ヒューズ, 取扱説明書, 保証書
--	--

デジタルマルチメータ (自動車用)

CIE-8088+HA100 ¥28,000



- ◆ 自動車用仕様、回転数、Dwell Angle、msパルス幅、Duty Cycle測定可能
- ◆ オーバーロード保護、オートレンジ、オートパワーオフ、
- ◆ 安全入力ジャック、安全テストリード、入力ミス警告検出

<ul style="list-style-type: none"> ■ ディスプレイ ■ 回転数 ■ Dwell Angle ■ msパルス幅 ■ Duty Cycle ■ 直流電圧 (DCV) ■ 交流電圧 (ACV) ■ 直流電流 (DCA) ■ 交流電流 (ACA) ■ 抵抗 (Ω) ■ その他機能 ■ 動作環境 ■ 寸法/質量/電源 ■ 標準付属品 	3.75桁LCD, 最大表示3999, バーグラフ表示, 分解能: μV, 0.1mA, 0.1Ω, 0.1Hz, 1°C, 1pF 600~4,000RMP, 4000~12,000RMP, 精度: ±2% 4, 5, 6, 8 シリンダー, ±2% 0.1ms~10ms, ±2% 0~90%, 100μs以上, 100ms以下±2% レンジ 400mV/4V/40V/400V/1000V, 精度: ±0.5% レンジ 400mA/20A, 精度: ±1% レンジ 400mA/20A, 精度: ±1.5% (50~500Hz) レンジ 400Ω/4kΩ/40kΩ/400kΩ/4MΩ/40MΩ, 精度: ±1% 静電容量 (4nF~40μF), 周波数 (1Hz~400kHz), 温度 (-50~110°C), Kタイプ熱電対, ダイオードテスト, 導通テスト 0~40°C, 70%RH以下 87W×37D×189Hmm/約330g (電池含む)/スタンド付 テストリード, 取扱説明書, 保証書及びビィンダクティブテストリードHA-110
--	--



ペン型マルチメータ

TM-71 ¥9,600



- ◆ 持ちやすい細身のボディ
- ◆ レンジ切替はボタン操作

<ul style="list-style-type: none"> ■ ディスプレイ ■ 直流電圧 (DCV) ■ 交流電圧 (ACV) ■ 抵抗 (Ω) ■ その他機能 ■ 動作環境 ■ 寸法/質量/電源 ■ 標準付属品 	3.75桁LCD, 最大表示3999 レンジ 400mV/4V/40V/400V/600V, 精度: ±(0.8%rdg+2dgt)他 レンジ 4.0V/40V/400V/600V, 精度: ±(1.0%rdg+3dgt)他 レンジ 400Ω/4000kΩ/40kΩ/400kΩ/4000kΩ/4000MΩ, 精度: ±(1.0%rdg+3dgt)他 周波数 (10Hz~10kHz), ダイオードテスト, 導通テスト 5~40°C, 80%RH以下 51W×30D×200Hmm/約150g (電池含む)/単4型乾電池×2個, 約200時間 006P積層乾電池×1個, テストリード, ソフトケース, 取扱説明書, 保証書
--	---

ペン型マルチメータ

TM-72 ¥16,000



- ◆ 周波数測定、位相測定も可能
- ◆ 持ちやすい細身のボディ

<ul style="list-style-type: none"> ■ ディスプレイ ■ 直流電圧 (DCV) ■ 交流電圧 (ACV) ■ 抵抗 (Ω) ■ その他機能 ■ 動作環境 ■ 寸法/質量/電源 ■ 標準付属品 	3.75桁LCD, 最大表示3999 1.5~600.0V, 精度: ±(0.8%rdg+dgt) 2テストリード: 1.5~600.0V, 精度: ±(1.5%rdg+5dgt) 1テストリード: 50~600V, 精度: ±(20%rdg+2dgt) レンジ0~1499Ω, 精度: ±(1.0%rdg+5dgt) 周波数 (40~70Hz, 40~70 Hz), 位相テスト, 導通テスト 5~40°C, 80%RH以下 51W×30D×200Hmm/約150g (電池含む)/単4型乾電池×2個, 約170時間 単4型乾電池×2個, テストリード, ソフトケース, 取扱説明書, 保証書
--	---

デジタルクランプメータ

MT-87

¥9,000

IEC61010準拠



- ◆ 小形軽量、ポケットサイズ
- ◆ 使い易いロータリースイッチ切替

<ul style="list-style-type: none"> ■ ディスプレイ ■ 直流電圧 (DCV) ■ 交流電圧 (ACV) ■ 交流電圧 (ACA) ■ 抵抗 (Ω) ■ その他機能 ■ 電源 ■ 外寸/質量 ■ 標準付属品 	3.5桁LCD、約3回/秒 レンジ600V、精度 ±(8%rdg.+1dgt.) レンジ450V、精度 ±(1%rdg.+5dgt.) レンジ20A/200A/400A、精度±(2%rdg.+5dgt.)[40A]※50~60Hzにて レンジ2KΩ/200KΩ、精度 ±(1%rdg.+1dgt.) ダイオード開放電圧、導通テスト 1.5V単4乾電池×2 63W×28D×150Hmm、約145g(電池含む)、クランプヘッド内径φ25mm 単4乾電池×2、テストリード、取扱説明書、保証書
---	--

デジタルクランプメータ

FUSO-221

¥11,000

IEC61010準拠



- ◆ 小形軽量、ポケットサイズ、ソフトケース付
- ◆ 使い易いロータリースイッチ切替、データホールド、電池消耗表示

<ul style="list-style-type: none"> ■ ディスプレイ ■ 交流電圧 (ACV) ■ 交流電圧 (ACA) ■ 抵抗 (Ω) ■ その他機能 ■ 電源 ■ 外寸/質量 ■ 標準付属品 	3.5桁LCD、約2回/秒 レンジ 200V/600V、精度 ±(1.5%rdg.+5dgt.) レンジ 200A/600A、精度±(2%rdg.+5dgt.) レンジ 200Ω、精度 ±(1.9%rdg.+3dgt.) ダイオード開放電圧、導通テスト 1.5V単4乾電池×2 50W×29D×187Hmm、約210g(電池含む)、クランプヘッド内径 φ25mm 単4乾電池×2、テストリード、ソフトケース、取扱説明書、保証書
---	--

デジタルクランプメータ

CIE-2602

¥13,900

IEC61010準拠



- ◆ クランプヘッド内径57mmのスタンダード、見易い大型表示
- ◆ オートレンジ対応、データホールド、電池消耗表示

<ul style="list-style-type: none"> ■ ディスプレイ ■ 直流電圧 (DCV) ■ 交流電圧 (ACV) ■ 交流電流 (ACA) ■ 抵抗 (Ω) ■ その他機能 ■ 電源 ■ 外寸/質量 ■ 標準付属品 	21mm 3.5桁LCD、約2.5回/秒 レンジ200mV/20V/1000V、精度±(0.5%rdg.+1dgt.) レンジ200V/750V、精度±(1.5%rdg.+4dgt.)※50~500Hzにて レンジ20A/200A/1000A、精度±(3.0%rdg.+5dgt.) (20~600A、61~400Hz)他 レンジ200Ω/2KΩ/20KΩ/200KΩ/2MΩ/20MΩ、精度±(2%rdg.+5dgt.) (20MΩ)他 ダイオード開放電圧、導通テスト、周波数(2KHz~40KHz)、静電容量(レンジ 200μF) 006P積層乾電池×1 102W×49D×277Hmm、約540g(電池含む)クランプヘッド内径φ57mm 006P積層乾電池×1、テストリード、取扱説明書、保証書
---	--

デジタルクランプメータ

CIE-2608

¥28,200

IEC61010準拠



- ◆ AC測定は実効値 (TrueRMS) 表示、相対測定可能
- ◆ オート、マニュアルレンジ切替、最大・最小値、電池消耗表示

<ul style="list-style-type: none"> ■ ディスプレイ ■ 直流電圧 (DCV) ■ 交流電圧 (ACV) ■ 直流電流 (DCA) ■ 交流電流 (ACA) ■ 抵抗 (Ω) ■ その他機能 ■ 電源 ■ 外寸/質量 ■ 標準付属品 	3.75桁LCD、約2回/秒、最大表示4000、バーグラフ表示 レンジ 400mV/4V/40V/400V/1000V、精度±(0.5%rdg.+1dgt.)※RMS表示時の平均値 レンジ 400mV/4V/40V/400V/750V、精度±(1.5%rdg.+4dgt.)※TrueRMS レンジ 400A/2000A、精度±(5%rdg.+5dgt.) [1200~2000A]※RMS表示時の平均値 レンジ400A/1500A、精度±(1.5%rdg.+5dgt.) [600A~1000A、50~60Hz]※TrueRMS レンジ 400Ω/4KΩ/40KΩ/400KΩ/4MΩ/40MΩ、精度±(2%rdg.+4dgt.) (40MΩ)他 ダイオード開放電圧、導通テスト、周波数(100Hz~400kHz)、静電容量(4nF~40μF) 006P積層乾電池×1 102W×49D×277Hmm、約540g(電池含む)、クランプヘッド内径φ57mm 006P積層乾電池×1、テストリード、取扱説明書、保証書
---	--

デジタルクランプメータ

CIE-1046

¥15,000

IEC61010準拠



- ◆ 周波数、静電容量、温度 (K熱電対) も測定
- ◆ オートレンジ、オートパワーオフ、過入力保護、安全ジャック

<ul style="list-style-type: none"> ■ ディスプレイ ■ 直流電圧 (DCV) ■ 交流電圧 (ACV) ■ 交流電流 (ACA) ■ 抵抗 (Ω) ■ その他機能 ■ 外寸/質量/電源 ■ 標準付属品 	3.75桁LCD、最大表示3999、バックライト レンジ 4V/40V/400V/600V、精度 ±0.5% レンジ 4V/40V/400V/600V、±1.2% (50~500Hz) レンジ 40A/400A、±2.0% (50~60Hz) レンジ 400Ω、±1% 導通テスト、周波数(100Hz~400kHz)、静電容量(4μF~4mF)、 温度(-35~400℃、K熱電対) 65W×39D×200Hmm、約200g(電池含む)、 クランプヘッド内径φ30mm/単4アルカリ乾電池×2個 単4アルカリ乾電池×2個、テストリード、ソフトケース、取扱説明書、保証書
--	---

ACリーククランプメータ

FUSO-235 ¥29,800

IEC61010準拠



- ◆ バックライト、見やすい大形LCD表示
- ◆ オートレンジ、データホールド、電池消耗表示、ソフトケース付

<ul style="list-style-type: none"> ■ ディスプレイ ■ 直流電圧(DCV) ■ 交流電圧(ACV) ■ 交流電流(ACA) ■ 交流電流(ACmA) ■ 抵抗(Ω) ■ その他機能 ■ 電源 ■ 外寸/質量 ■ 標準付属品 	4桁LCD、最大表示9999、約2回/秒 レンジ600V、精度1%rdg.±2dgt. レンジ600V、精度1.5%rdg.±5dgt.[50~1KHz] レンジ10A/80A/80~100A、精度:±(5%rdg.+5dgt.)[80A~100A]他(50/60Hz) レンジ60mA/600mA、精度:±(2.5%rdg.+5dgt.)他(50~1KHz) レンジ1K Ω 、精度±(1%rdg.+3dgt.) 導通テスト、周波数(0~1KHz)、 単4アルカリ乾電池×2、約45時間 64W×30D×218Hmm、約280g(電池含む)、クランプヘッド内径 ϕ 28mm 単4アルカリ乾電池×2、ソフトケース、テストリード、取扱説明書、保証書
---	---

デジタルクランプメータ

TM-1017 ¥47,000

IEC61010準拠



- ◆ 力率、有効電力、無効電力、位相測定

<ul style="list-style-type: none"> ■ ディスプレイ ■ 直流電圧(DCV) ■ 交流電圧(ACV) ■ 交流電流(ACA) ■ 抵抗(Ω) ■ その他機能 ■ 動作環境 ■ 外寸/質量/電源 ■ 標準付属品 	4桁LCD、最大表示9999 レンジ0~600V、精度±(1.0%rdg+3dgt)、分解能0.1V レンジ1.6~600V、±(1.0%rdg+3dgt)(at40~200Hz)他、分解能0.1V、TRMS レンジ0~400A、±(1.0%rdg+3dgt)(at40~200Hz)他、分解能0.1V、TRMS レンジ0~2000 Ω 、±(1.0%rdg+5dgt) 導通テスト、周波数(40Hz~400Hz)、力率、有効電力、無効電力、位相 5~40°C、80%RH以下 64W×39D×205Hmm、約280g(電池含む)、 クランプヘッド内径 ϕ 30mm/単4アルカリ乾電池×2個 単4アルカリ乾電池×2個、テストリード、ソフトケース、ラバーキャップ、 取扱説明書、保証書
--	--

接地抵抗計

ST-1520 ¥29,800

IEC61010準拠



- ◆ 接地抵抗0~2k Ω 、接地電圧0~200V
- ◆ 計測電流2mAでELBを動作することなく計測、ハードケース付

<ul style="list-style-type: none"> ■ ディスプレイ ■ 測定方式 ■ 接地電圧 ■ (接地ノイズ)測定 ■ 接地抵抗測定 ■ 精度 ■ 電源 ■ 寸法/質量 ■ 標準付属品 	3.5桁LCD、最大表示2000 定電流測定による接地抵抗、800Hz、約2mA AC0~200V、40~500Hz レンジ: 0~20 Ω 、0~200 Ω 、0~2000 Ω ±(1%rdg.+2dgt.) ※接地電圧・接地抵抗とも 単4アルカリ乾電池×6 100W×50D×163Hmm/約800g(電池含む) 単4アルカリ乾電池×6、ハードケース、補助接地棒、 測定ケーブル(赤15cm、黄10cm、緑15cm)、取扱説明書、保証書
---	---

接地抵抗計

TES-1700 ¥49,000

IEC61010準拠



- ◆ 接地棒タイプ
- ◆ 2mAまで低地漏洩の測定が可能、オートパワーオフ、ハードケース付

<ul style="list-style-type: none"> ■ ディスプレイ ■ 測定回路出力 ■ 接地電圧 ■ (接地ノイズ)測定 ■ 接地抵抗測定 ■ 表示間隔 ■ 電源 ■ 外寸/質量 ■ 標準付属品 	3.75桁、LCD、最大表示3999、バーグラフ表示 2mA/820Hz [レンジ]0~399.9V[分解能]0.1V[精度]±(1%rdg.+4dgt.) ※50-60Hzにて レンジ0~40 Ω 、0~400 Ω 、0~4000 Ω デジタル表示 2.5回/秒、バーグラフ表示 10回/秒 単3アルカリ乾電池×8、消費電流: レンジ0N、接地電圧 22mA、40/400/4000 Ω 58mA 190W×140D×77Hmm/約800g(電池含む) 単3アルカリ乾電池×8、ハードケース、補助接地棒、 測定ケーブル(赤15cm、黄10cm、緑15cm)、取扱説明書、保証書
---	--

接地抵抗計(クランプ式)

FUSO-5601 ¥198,000

IEC61010準拠



<ul style="list-style-type: none"> ■ ディスプレイ ■ 抵抗(Ω) ■ 対地漏れ電流 ■ メモリ ■ 電源 ■ 外寸/質量 ■ 標準付属品 	4桁LCD、最大表示9999 オートレンジ、9レンジ、0.250 Ω ~1500 Ω 、 表示分解能: 0.002~20 Ω 、精度: ±1.5%±0.05 Ω 他 レンジ、1.000mA~0.01A、表示分解能: 0.001mA~0.01A、 精度: ±1.5%±0.05 Ω 他 116セット 乾電池×1 100W×47D×257Hmm、クランプヘッド内径 ϕ 23mm/640g ハードケース、取扱説明書、テストリード
--	--

アナログ絶縁抵抗計

DM-1006S ¥12,000



- ◆ 使いやすいアナログタイプ
- ◆ 電池残量表示機能
- ◆ AC0~600V対応

■交流電圧(ACV)	レンジAC 0~600V、精度±5%rdg.F.S.
■絶縁抵抗(MΩ)	レンジ1000V/2000MΩ、精度±5%rdg.F.S.
■電源	単3乾電池×4
■外寸/質量	100W×45D×150Hmm/約350g(電池含む)
■標準付属品	単3乾電池×4、クリップ付テストリード、取扱説明書、保証書

アナログ絶縁抵抗計

YF-510 ¥18,000



- ◆ 使いやすいアナログタイプ
- ◆ 自動電圧安定化回路とゼロアジャスト
- ◆ AV600Vrms交流測定レンジ
- ◆ 過負荷保護付、バッテリーチェック

■交流電圧(ACV)	レンジ AC 0~600V、精度 ±4%rdg.F.S.
■絶縁抵抗(MΩ)	レンジ 250V (0~50MΩ) / 500V (0~100MΩ) / 1000V (0~2000MΩ)、精度±5から50%rdg.F.S.
■電源	単3乾電池×8
■外寸/質量	100W×54D×156Hmm/約563g(電池含む)
■標準付属品	単3乾電池×8、テストプローブ×2、キャリングケース、ヒューズ0.5A、取扱説明書、保証書

デジタル絶縁抵抗計

FUSO-360 ¥39,800

IEC61010準拠



- ◆ 大型LCDにデジタルとバーグラフを表示
- ◆ オートレンジ対応 0~4000MΩ/1000V
- ◆ 導通チェック、データーホールド、オートパワーオフ
- ◆ 電池消耗表示

■ディスプレイ	3.75桁大型LCD、バーグラフ表示、約2.5回/秒、
■直流電流(DCV)	レンジ 600V、精度 1%rdg.+3dgt.
■交流電圧(ACV)	レンジ 600V、精度 1.5%rdg.+3dgt.
■抵抗(Ω)	オートレンジ400Ω/4000Ω、精度 1%rdg.+5dgt.
■抵抗MΩ	オートレンジ、4/40/400/4000MΩ(250V、500V、1000Vに対して)
■導通	40Ω以下でブザー
■電源	単3アルカリ乾電池×8
■外寸/質量	112W×64D×196Hmm/約700g(電池含む)
■標準付属品	単3アルカリ乾電池×8、ソフトケース、テストリード、大型ワニグチクリップ、取扱説明書、保証書

デジタル絶縁抵抗計

TM-507 ¥46,000

IEC61010準拠



- ◆ 大型LCDにデジタルとバーグラフを表示
- ◆ オートレンジ対応
- ◆ 導通チェック、自動ゼロ調整データーホールド、オートパワーオフ
- ◆ 電池消耗表示

■ディスプレイ	4桁大型LCD、バーグラフ表示、極性表示、約2回/秒
■直流電流(DCV)	600V、精度±(0.5%+1)、表示分解能0.1V
■交流電圧(ACV)	600V、精度±(0.8%+4)、表示分解能0.1V
■絶縁抵抗(Ω)	250V/1000MΩ、500V/2000MΩ、1000V/4000MΩ
■低抵抗	20Ω、精度±(2%+3)
■導通	40Ω以下でブザー
■電源	単3アルカリ乾電池×6
■外寸/質量	100W×45D×240Hmm/約450g(電池含む)
■標準付属品	単3アルカリ乾電池×6、キャリングケース、オームプローブ、取扱説明書、保証書

ワットメータ (ハンディータイプ)

DW-6060 ¥31,000

IEC61010準拠



- ◆ AC-WATT計測可能、(2000W,6000Wレンジ)
- ◆ AC電流・電圧測定
- ◆ DC電流・電圧測定
- ◆ ゼロ調整機能

■ディスプレイ	13mm 3.5桁LCD、最大表示1999
■AC WATT (True Power)	レンジ2000W/6000W、表示分解能 1W/10W
■交流電圧(ACV)	レンジ200V/600V、精度±(0.8%rdg.+1dgt.)、表示分解能 0.1V/1V
■交流電流(ACA)	レンジ10A、精度±(1%rdg.+1dgt.)、表示分解能 10mA
■直流電圧(DCV)	レンジ200V/600V、精度±(0.8%rdg.+1dgt.)、表示分解能 0.1V/1V
■直流電流(DCA)	レンジ10A、精度±(1%rdg.+1dgt.)、表示分解能 10mA
■ゼロ調整	Watt +30~-30の範囲で外部からゼロ調整可能、ACV/DCV/ACA/DCA自動ゼロ調整
■使用環境	0~50℃、80%RH以下
■電源	006P積層乾電池×1
■外寸/質量	86W×35D×186Hmm/約500g(電池含む)
■標準付属品	006P積層乾電池×1、テストリード、取扱説明書、保証書

電源効率分析計 (ワットメータ)

WM-01 ¥OPEN
WM-02 ¥OPEN

電源経路を経由させるだけで接続する機械の電流・電圧・周波数と熱量(ワット)を一度に表示できる電源効率分析計(ワットメータ)!

NEW!

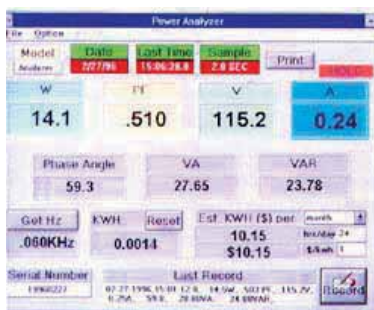
近日発売



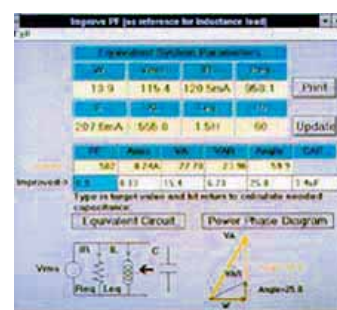
- ◆ RS-232インターフェース標準装備 (専用ソフトウェア付)
- ◆ True RMS (真の実行値) 対応
- ◆ データロガー機能 (WM-02のみ)
- ◆ AC/DC200W/2000W オートレンジ

■ディスプレイ	4桁、LCD、単位: W, PF, V, A
■データロガー	(WM02のみ) 1012レコード、RS-232Cインタフェース
■外寸/質量	352mm (L) × 300mm (W) × 100mm (H) / 1.637g
■電源	単3乾電池×8本
■標準付属品	単3乾電池×8、専用ソフトウェア、電源ケーブル、RS-232Cケーブル、取扱説明書、保証書

測定項目	熱量 (ワット)	電圧 (ボルト) AC/DC 真の実行値	電流 (アンペア) AC/DC 真の実行値	周波数 (ヘルツ)
測定範囲	200W/2000W	200V/750V	2A/20A	2K/20K/200K/ 2M/20MHz
表示分解能	0.1W/1W	0.1V/1V	0.001A/0.01A	1Hz-10KHz
表示精度	0.9%rdg±4dgt	0.5%rdg±3dgt	0.5%rdg±3dgt	0.5%rdg±2dgt
過負荷保護	入力0-300V,0-20A, 0-5KHz,PF=0-1	1000V DC 750V AC	20A, ヒューズ保護	



PC画面



PC画面

相順チェッカー

FS-80

¥5,900

IEC61010準拠



- ◆ 三相交流回路の相順を検出、オープン回路の検出可能
- ◆ LEDと音で相順を知らせます、電池消耗表示機能

<ul style="list-style-type: none"> ■ 決相・除相表示 ■ 使用電圧範囲 ■ 使用周波数範囲 ■ 高電圧保護 ■ 絶縁耐圧 ■ 使用環境 ■ 電源 ■ 外寸／質量 ■ 標準付属品 	LED表示、音 AC 50~500V 45~65Hz 750V DC 6KV 0~40℃、80%RH以下 006P積層乾電池×1 60W×23D×103Hmm/約206g(電池含む) 006P積層乾電池×1、取扱説明書、保証書
---	---

相順チェッカー

RT-606

¥8,000

IEC61010準拠



- ◆ 三相交流の相順をランプL₁、L₂、L₃で表示します
- ◆ AC100V~660V (Max) の入力電圧に対応

<ul style="list-style-type: none"> ■ 信号入力電圧 ■ 信号周波数 ■ 信号電流消費 ■ 動作表示 ■ 電源 ■ 回路構成 ■ 動作環境 ■ 外寸／質量 ■ 標準付属品 	AC100V~660V(最大)、500VAC超えでは3分限界 45~70Hz 7mA (at500VAC) L ₁ 、L ₂ 、L ₃ ランプ、右方向、半右方向、L ₁ 未接続、L ₂ 未接続、L ₃ 未接続 不要 電気回路(機械系なし) 0~50℃、90%RH以内 50W×25D×100Hmm、150g テストリード(40cm長、クリップ付)、取扱説明書、保証書
---	---

LANケーブルテスター

LC-90

¥8,000



- ◆ LANケーブルが正常化否か、断線、配線違いがないか瞬時に判断
- ◆ 2種の測定方法
- ◆ 10/100 base-T、10-base-2、RJ45/RJ11、AT&T 258A、EIA/TIA 568A/568Bなどのケーブルに対応

<ul style="list-style-type: none"> ■ コネクタ ■ 表示 ■ 機能 ■ 電源 ■ 外寸／質量 ■ 標準付属品 	RJ45/KEY、RJ11/DEC 9ペアLED、ブザー オート/マニュアル検索、ループバック測定、リモート測定 006P積層乾電池×1 56W×38D×130Hmm、約170g(電池含む) 006P積層乾電池×1、リモートユニット、取扱説明書、保証書
--	---

LANケーブルテスター

LAN-922

¥12,000



- ◆ LANケーブルの結線不良(オープン、ショート、ペアクロス)を判定
- ◆ オート/マニュアルスキャン

<ul style="list-style-type: none"> ■ コネクタ ■ 表示 ■ 機能 ■ 電源 ■ 外寸／質量 ■ 標準付属品 	RJ45/KEY、RJ11/DEC 8ペアLED オート/マニュアル検索、ループバック測定、リモート測定 006P積層乾電池×1 101W×81D×25Hmm(本体)、 101W×25D×25Hmm(リモートユニット)、 約125g(本体、電池含む)、約25g(リモートユニット) 006P積層乾電池×1、リモートユニット、取扱説明書、保証書
--	--

検電器

MVT-2001 ¥3,600



- ◆ ポケットクリップ付
- ◆ AC5~600V、LEDとブザーでお知らせ

<ul style="list-style-type: none"> ■ 使用電圧 ■ 動作表示 ■ 検知対象 ■ 電源 ■ 外寸／質量 ■ 標準付属品 	5~600V 赤LED点灯、ブザー音(断続音) 活線検知、電圧を帯びた対象物の検知、リード線破損検知、ヒューズの点検、電子レンジのマイクロ波リークチェックなど LR44リチウム電池×2 145Lmm(本体)/約35g(本体、電池含む) LR44リチウム電池×2、取扱説明書、保証書
--	---

マルチ金属ディテック(壁裏センサ) MMD-233 ¥5,400



- ◆ 内装工事、エアコンの取付に便利なツール
- ◆ 金属、電圧、間柱(木材)の3つの検知

<ul style="list-style-type: none"> ■ ディスプレイ ■ 測定モード ■ 検知方法 ■ 用途 ■ 電源 ■ 外寸／質量 ■ 標準付属品 	LCD、バーグラフ表示 金属検知/電圧検知/間柱(木材)検知/ オート検知モード LCDに検知レベルと検知カテゴリを表示、ブザー音 壁裏にある下地材の中心位置や壁裏材が金属か 電圧のある物体かを検知できます 006P積層乾電池×1 55W×37D×135Hmm/約150g(電池含む) 006P積層乾電池×1、取扱説明書、保証書
---	--

2.5GHz周波数カウンター

FC-2500A ¥36,000



- ◆ 最大・最小・平均値表示
- ◆ 相対測定 (REL)
- ◆ オートパワーオフ
- ◆ 専用アンテナとケーブル別売

■ディスプレイ	13mm 8桁LCD
■測定範囲	3レンジ、2500MHz、100MHz、10MHz
■感度 (rms)	50mV/100mV
■周波数精度	± (4ppm+1dgt.) ※23.5℃にて、校正後
■表示分解能	2.5GHz (100Hz~1000Hz)、100MHz (10Hz~100Hz)、10MHz (0.1Hz~10Hz)
■サンプリング時間	0.5秒~6秒 ※レンジとFAST/SLOWモード選択による
■使用環境	0~50℃、90%RH以下
■電源	単3アルカリ乾電池×4
■外寸/質量	80W×35D×173Hmm/約340g (電池含む)
■標準付属品	単3アルカリ乾電池×4、取扱説明書、保証書
別売品	FC-2500A用アンテナ AT-20 ¥1,400 FC-2500A用ケーブル PB-21 ¥1,400

2.7GHz周波数カウンター

FC-2700 ¥56,000

3レンジ(10MHz/100MHz/2.7GHz)対応のハンディ型



- ◆ VHF & UHF周波数に対応
- ◆ 専用アンテナとケーブルは別売

■ディスプレイ	18.3mm 8桁LCD
■測定範囲	3レンジ：2500MHz、100MHz、10MHz
■感度 (rms)	30mV (10MHzレンジ)、50mV (100MHzレンジ)、50mV (2.7GHzレンジ)
■周波数精度	± (2ppm+1dgt.) ※23.5℃にて、校正後
■表示分解能	2.7GHz (100Hz~1000Hz)、100MHz (10Hz~100Hz)、10MHz (0.1~10Hz)
■サンプリング時間	0.5秒~6秒 ※レンジとFAST/SLOWモード選択による
■使用環境	0~50℃、80%RH以下
■電源	単3アルカリ乾電池×6
■外寸/質量	210W×90D×280Hmm/約1200g (電池含む)
■標準付属品	単3アルカリ乾電池×6、取扱説明書、保証書
別売品	FC-2700用アンテナ AT-20 ¥1,400 FC-2700用ケーブル PB-21 ¥1,400 FC-2700用ケーブル BB-22 ¥2,800 FC-2700用プローブ NN-23 ¥4,500 FC-2700用アダプタコネクタ NB-24 ¥1,800

ポケットオシロスコープ

HPS-10 ¥44,800



- ◆ 単3乾電池で使える超小形オシロスコープ
- ◆ なんと2MHz対応
- ◆ 持ち運びに便利で、メンテナンス用に好適
- ◆ フルオートレンジ
- ◆ 単3アルカリ乾電池×4本で動作

■測定範囲	100Vpeak (AC+DC)、200Vpeak-peak (ACのみ)
■周波数帯域	2MHz
■垂直(縦)軸レンジ	5mV~20V/div (12ステップ)
■水平軸掃引時間	200ns~1hr/div (32ステップ)
■電源	単3アルカリ乾電池×4、約20時間
■外寸/質量	105W×35D×220Hmm、395g (電池含まず)
■標準付属品	単3アルカリ乾電池×4、テストプローブ、電池、取扱説明書、保証書